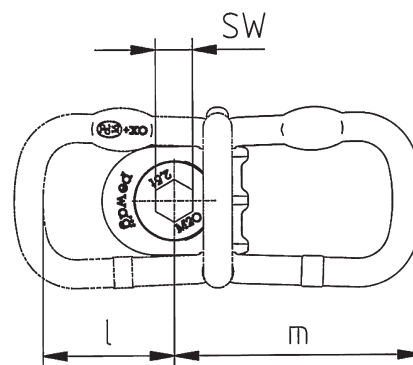
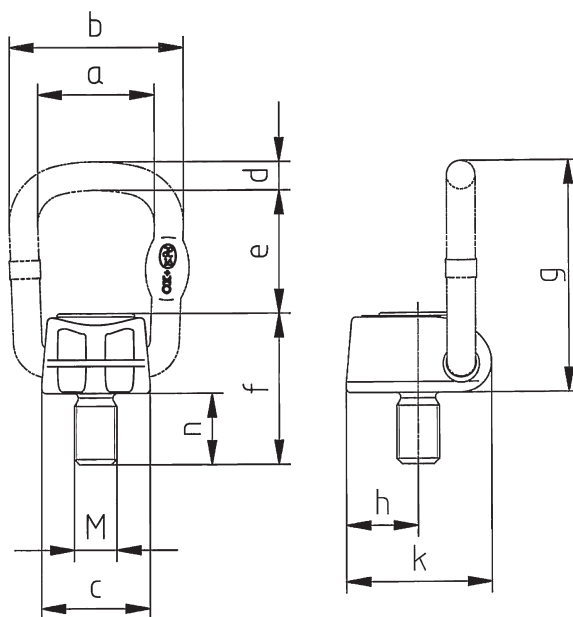


## Zvláštní příslušenství Zvláštne príslušenstvo

**PLAW – zvedací bod PLAW Alfa**  
**PLAW – zdvíhací bod PLAW Alfa**



**NEW**




Zvedací, otočný a sklopný bod se speciálně upevněným šroubem – metrický závit a vyměnitelný úhel nastavení.  
Zdvíhací, otočný a sklopný bod so speciálne upevněnou skrutkou – metrický závit a vyměnitelný uhol nastavenia.

označení označenie	nosnost nosnosť (kg)	a	b	c	d	e	f	g	h	k	l	m	n	M	SW	hmotnost hmotnosť (kg/ks)	utahovací moment uťahovací moment (Nm)
PLAW 0,63*	630	54	80,6	50	13	57,2	70	107,5	33	67	60,15	113,5	33	10	17	0,93	40
PLAW 1,5*	1 500	54	80,6	50	13	57,2	70	107,5	33	67	60,15	113,5	33	16	17	0,97	160
PLAW 2,5*	2 500	54	80,6	50	13	57,2	70	107,5	33	67	60,15	113,5	33	20	17	1	300

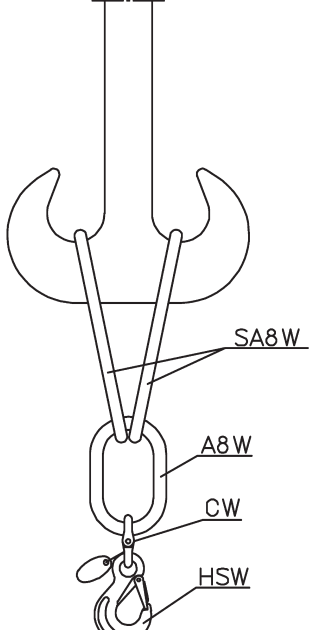
\* Dostupné od května 2007 / Dostupné od mája 2007

označení označenie	utahovací síla uťahovací síla (Nm)	nosnost / nosnosť (kg)							
		počet pramenů / počet prameňov		úhel zatížení / uhol zataženia					
bezpečnostní faktor 4 bezpečnostný faktor 4		1		2		2		3 + 4	
		0°		0°		0°- 45°		45°- 60°	
		0°		0°		0°- 45°		45°- 60°	
PLAW 0,63	40	630		1 250		850		630	
PLAW 1,5	160	1 500		3 000		2 120		1 500	
PLAW 2,5	300	2 500		5 000		3 550		2 500	

**Přechodové závěsy pro jednoduché háky dle DIN 15401**  
**Prechodové závesy pre jednoduché háky podľa DIN 15401**

	označení označenie	jednoduchý hák jednoduchý hák DIN 15401	nosnost nosnosť (kg)	složeno z zloženo z	hmotnost hmotnosť (kg/ks)
	ÜW 32/4 IA8W-HSW Connex	- Nr. 32	4 000	SA8W32 / CW16 / HSW10	11,5
ÜW 32/6,7 IA8W-HSW Connex	- Nr. 32	6 700	SA8W32 / CW16 / HSW13	12,4	
ÜW 32/10 IA8W-HSW Connex	- Nr. 32	10 000	SA8W32 / CW16 / HSW16	13,9	
ÜW 32/16 IA8W-HSW Connex	- Nr. 32	16 000	A8W50 / CW26 / HSW19-20	26,4	
ÜW 32/19 IA8W-HSW Connex	- Nr. 32	19 000	A8W50 / CW26 / HSW22	29	
ÜW 32/26,5 IA8W-HSW Connex	- Nr. 32	26 500	A8W50 / CW26 / HSW26	33,7	
ÜW 50/6,7 IA8W-HSW Connex	- Nr. 50	6 700	SA8W45 / CW22 / HSW13	23,9	
ÜW 50/10 IA8W-HSW Connex	- Nr. 50	10 000	SA8W45 / CW22 / HSW16	25,4	
ÜW 50/16 IA8W-HSW Connex	- Nr. 50	16 000	SA8W45 / CW22 / HSW19-20	26,6	
ÜW 50/19 IA8W-HSW Connex	- Nr. 50	19 000	SA8W45 / CW22 / HSW22	29,2	
Ü 50/21,2 IA8W-HSW Connex	- Nr. 50	21 200	SA8W45 / CW26 / HSW26	35,8	
Ü 50/31,5 IA-HS Connex	- Nr. 50	31 500	A72 / C32 / HS32	75,8	
ÜW 100/26,5 IA8W-HSW Connex	- Nr. 100	26 500	SA8W60 / CW26 / HSW26	65,1	
Ü 100/31,5 IA8W-HS Connex	- Nr. 100	31 500	SA8W60 / C32 / HS32	78,8	

**Přechodové závěsy pro dvojité háky dle DIN 15402**  
**Prechodové závesy pre dvojité hák podľa DIN 15402**

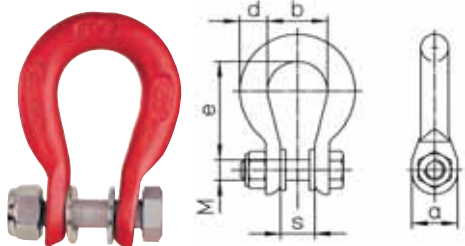
	označení označenie	dvojitý hák dvojitý hák DIN 15402	nosnost nosnosť (kg) <sup>1)</sup>	složeno z zloženo z	hmotnost hmotnosť (kg/ks)
	ÜW 50/4 IIA8W-HSW Connex	- Nr. 50	4000	2xSA8W32 / A8W36 / CW16 / HSW10	27
ÜW 50/6,7 IIA8W-HSW Connex	- Nr. 50	6700	2xSA8W32 / A8W36 / CW16 / HSW13	27,9	
ÜW 50/10 IIA8W-HSW Connex	- Nr. 50	10000	2xSA8W32 / A8W36 / CW16 / HSW16	29,4	
ÜW 50/16 IIA8W-HSW Connex	- Nr. 50	16000	2xSA8W32 / A8W36 / CW19-20 / HSW19-20	31,6	
ÜW 50/19 IIA8W-HSW Connex	- Nr. 50	19000	2xSA8W45 / A8W50 / CW26 / HSW22	66,4	
ÜW 50/26,5 IIA8W-HSW Connex	- Nr. 50	26500	2xSA8W45 / A8W50 / CW26 / HSW26	71,1	
ÜW 50/31,5 IIA8W-HS Connex	- Nr. 50	31500	2xSA8W45 / A8W50 / C32 / HS32	84,8	
ÜW 100/26,5 IIA8W-HSW Connex	- Nr. 100	26500	2xSA8W60 / A8W50 / CW26 / HSW26	129,7	
ÜW 100/31,5 IIA8W-HS Connex	- Nr. 100	31500	2xSA8W60 / A8W50 / C32 / HS32	143,4	

<sup>1)</sup> Úhel rozevření SA8W max. 35° / <sup>1)</sup> Uhol roztvorenia SA8W max. 35°

## Zvláštní příslušenství / Zvláštne príslušenstvo

Pozor na nosnost, není jako u řetězu typu WIN / Pozor na nosnosť, nie je ako u reťaze typu WIN

### Spojovací článek Unilock U spojovací článek Unilock U



označení označenie	nosnost nosnosť (kg)	e (mm)	b (mm)	d (mm)	s (mm)	a (mm)	M (mm)	hmotnost hmotnosť (kg/ks)
U 5-6	1 120	33,5	21	9,3	11	16	7	0,07
U 7	1 500	48,5	28	13	16	22	9	0,20
U 8	2 000	48	28	13	16	22	10	0,22
U 10	3 150	60	35	16	20	26,5	12	0,38
U 13	5 300	72	39	18	24	34	16	0,67
U 16	8 000	80	47	23	32	44	20	1,21
U 19	11 200	96	56	26	36	52	24	1,97
U 26	21 200	132	77	33	49	66	30	4,06

Běžný spojovací článek: Zavěšovací článek – řetěz nebo lano • hák – řetěz nebo lano • řetěz – různé spojovací články  
Matici je třeba utáhnout tak, aby šroub zůstal pohyblivý.

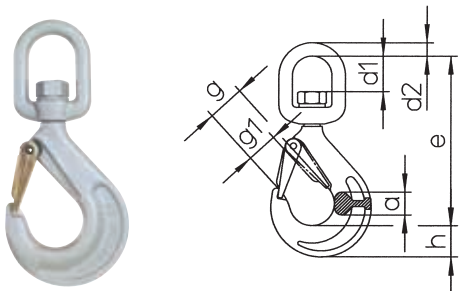
Svorník UB, bezpečnostní matice UM a podložky US jsou prodejné také samostatně.

Bežný spojovací článek: Závesný článek – řetěz alebo lano • hák – řetěz alebo lano • řetěz – různé spojovacie články

Maticu je treba utiahnuť tak, aby skrutka zostala pohyblivá.

Svorník UB, bezpečnostná matice UM a podložky US sú predajné tiež samostatne.

### Otočný hák s pojistkou WS Otočný hák s pojistkou WS

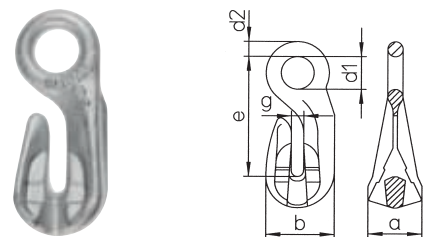


označení označenie	nosnost nosnosť (kg)	e (mm)	h (mm)	a (mm)	d1 (mm)	d2 (mm)	g1 (mm)	hmotnost hmotnosť (kg/ks)
WS 7-8	2 000	149,5	28	19	33	12	26	0,80
WS 10	3 150	185,5	33	25	38	15	30	1,50
WS 13	5 300	223	40	30	40	16	38	2,46
WS 16	8 000	253	50	41	43	24	44	5,29

WS 7-8 až WS 13 s kovanou bezpečnostní pojistkou (svorníky a péra jsou dostupné i samostatně). Není vhodné pro otáčení při zatížení.

WS 7-8 až WS 13 s kovanou bezpečnostnou pojistkou (svorníky a perá sú dostupné i samostatne). Nie je vhodné pre otáčanie pri zaťažení.

### Fixační hák X Fixačný hák X



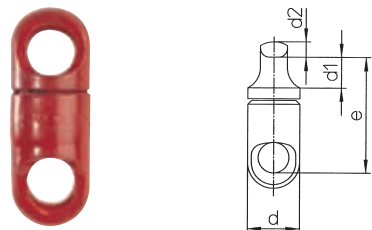
označení označenie	nosnost nosnosť (kg)	e (mm)	b (mm)	a (mm)	d1 (mm)	d2 (mm)	g (mm)	hmotnost hmotnosť (kg/ks)
X 5-6	1 120	67	34,5	28,5	21	8	7	0,18
X 7-8	2 000	88	50	39	24	11	9	0,50
X 10	3 150	115	68	50	31	14	13	0,98
X 13	5 300	147	90	64	39	15	15	2,26

Výběhový typ  
Položka bude vyradená

Slouží k pevnému zavěšení a zkracování řetězů a ke zpětnému zavěšení ke smyčce, která se nemá pevně stáhnout.

Slúži k pevnému zaveseniu a skracovaniu reťazí a k spätnému zaveseniu ku slučke, ktorá sa nemá pevne stiahnuť.

### Otočný segment DF Otočný segment DF



označení označenie	nosnost nosnosť (kg)	e (mm)	d (mm)	d1 (mm)	d2 (mm)	hmotnost hmotnosť (kg/ks)
DF 5-6	1 120	43,5	22	12	7	0,1
DF 7-8	2 000	60	27	16	8	0,2
DF 10	3 150	73,5	32	20	9,5	0,3
DF 13	5 300	92	40	25	12,5	0,6

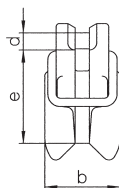
Výběhový typ  
Položka bude vyradená

Nelze kompletovat s článkem Unilock U. / Nedá sa kompletovať s článkom Unilock U.

## Zvláštní příslušenství / Zvláštne príslušenstvo

Pozor na nosnost, není jako u řetězu typu WIN / Pozor na nosnosť, nie je ako u reťaze typu WIN

### Spojka KVS (s pojistkou) KV (bez pojistky) Spojka KVS (s poistkou) KV (bez poistky)



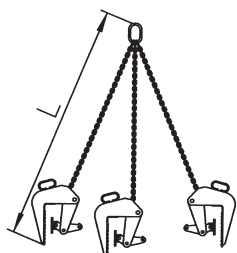
\*se závlačnými svorníky jako pojistka  
\*so zavliekacími svorníkmi ako poistka

označení označenie	nosnost nosnosť (kg)	e (mm)	b (mm)	d (mm)	hmotnost hmotnosť (kg/ks)
KVS 6	1 120	45	36	7,4	0,27
KVS 7	1 500	58	44	9	0,50
KVS 8	2 000	58	44	10	0,50
KVS 10	3 150	70	55	12,5	0,80
KVS 13*	5 300	90	70	16	1,53



Slouží k pevnému zavěšení a zkracování řetězů a ke zpětnému zavěšení ke smyčce, kterou nelze pevně utáhnout.  
Slúži k pevnému zaveseniu a skracovaniu reťazí a k spätnému zaveseniu ku slučke, ktorú nemožno pevne utiahnuť.

### Závěsné zařízení na betonové skruže Závesné zariadenie na betonové skruže



rozsah záběru / rozsah záberu  
60 - 150 mm

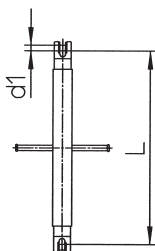
označení označenie	délka pramene dĺžka prameňa (mm)	nosnost do 30° nosnosť do 30° (kg)	do Ø roury do Ø rúry (mm)	hmotnost hmotnosť (kg/ks)
WIN 7 III A8W-BRG 1500	1 500	2 500	2 000	35,4
WIN 7 III A8W-BRG 2000	2 000	2 500	2 500	36,6
WIN 7 III A8W-BRG 1500 Unilock	1 500	2 500	2 000	35,3
WIN 7 III A8W-BRG 2000 Unilock	2 000	2 500	2 500	36,5

#### Univerzální závěs se zkracovacími háky / Univerzálny záves so skracovacími hákmi

WIN 7 III A8W-BRG-XKW 2000	2 000	2 500	2 500	38,5
WIN 7 III A8W-BRG-XKW 2500	2 500	2 500	3 000	39,7
WIN 7 III A8W-BRG-X 2000	2 000	2 500	2 500	38,1

3pramenný řetězový závěs se třemi samonapínacími chapadly. Slouží k přenosu betonových rour a šachtových skruží a při pokládce rour.  
3pramenný reťazový záves s tromi samonapínacími chápadlami. Slúži k prenosu betonových rúr a šachtových skruží a pri pokládke rúr.

### Napínací spojovací zámek KSS / Napínací spojovací záмок KSS

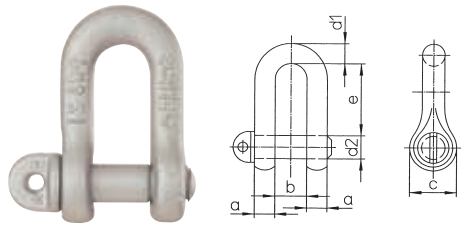


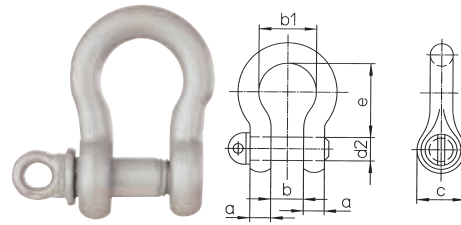
označení označenie	nosnost nosnosť (kg)	dráha napětí dráha napätia (mm)	L min. (mm)	L max. (mm)	d1 (mm)	hmotnost hmotnosť (kg/ks)
KSS 7	1 500	90	230	320	8	2,9
KSS 8	2 000	120	330	450	10	3,2
KSS 10	3 150	215	455	670	12	3,9
KSS 13	5 300	280	515	795	16	6,5
KSSW 16	10 000	250	530	780	20	10

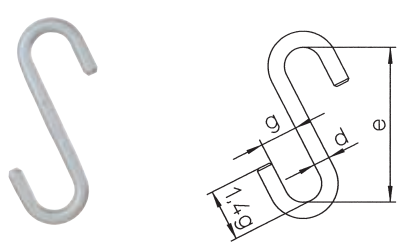
Slouží k upevnování a uvolnění těžkých transportů na nákladních vozích a železnici. Pro zvedání s přidavným bezpečnostním řetězem.  
Slúži k upevňovaniu a uvoľneniu ťažkých transportov na nákladných autách a železniaciach. Pre zdvíhanie s prídavnými bezpečnostnými reťazami.

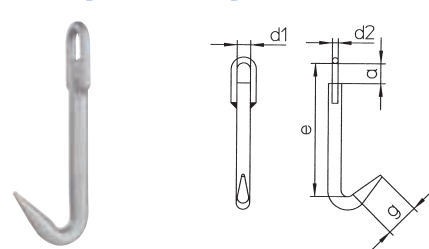
## ■ Zvláštní příslušenství / Zvláštne príslušenstvo

Pozor na nosnost, není jako u řetězu typu WIN / Pozor na nosnosť, nie je ako u reťaze typu WIN

<b>Spojovací třmen SCH Spojovací strmeň SCH</b>		označení označenie	nosnost nosnosť (kg)	e (mm)	b (mm)	a (mm)	d1 (mm)	c (mm)	d2 (mm)	hmotnost hmotnosť (kg/ks)
 <p>Slouží k všeobecným účelům. Spojení lano – hák. Nelze kompletovat přímo do řetězu. Slúži k všeobecným účelom. Spojenie lano – hák. Nemožno kompletovať priamo do reťaze.</p>	SCH 5/0,8 T	800	18	8	5	6	12	6	0,02	
	SCH 6/1,12 T	1 120	24	11	7	8	16	8	0,05	
	SCH 7-8/2 T	2 000	30	14	8	10	20	10	0,09	
	SCH 10/3,15 T	3 150	36	17	10	12	24	12	0,20	
	SCH 13/5,3 T	5 300	49	21	13	15	32	16	0,30	
	SCH 16/8 T	8 000	61	27	17	19	40	20	0,70	
	SCH 19/11,2 T	11 200	73	33	21	23	48	24	1,30	
Další typy na zakázku! Ďalšie typy na zakázku!										

<b>Spojovací třmen GSCH Spojovací strmeň GSCH</b>		označení označenie	nosnost nosnosť (kg)	e (mm)	b (mm)	b1 (mm)	a (mm)	c (mm)	d2 (mm)	hmotnost hmotnosť (kg/ks)
 <p>Slouží k všeobecným účelům. Spojení lano – hák. Nelze kompletovat přímo do řetězu. Slúži k všeobecným účelom. Spojenie lano – hák. Nemožno kompletovať priamo do reťaze.</p>	GSCH 10/3,15 T	3 150	51	22	32	12	34	16	0,34	
	GSCH 13/5,3 T	5 300	64	27	43	17	40	19	0,6	
	GSCH 16/8 T	8 000	76	31	51	20	46	22	0,97	
	GSCH 19/11,2 T	11 200	95	43	68	25	59	28	2,2	
Další typy na zakázku! Ďalšie typy na zakázku!										

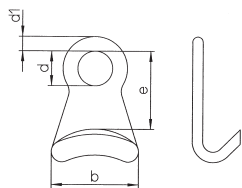
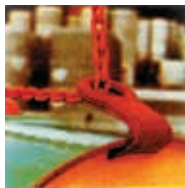
<b>S-hák SM / S-hák SM</b>		označení označenie	nosnost nosnosť (kg)	e (mm)	g (mm)	d (mm)	hmotnost hmotnosť (kg/ks)
 <p>*na zakázku / *na zakázku Mezihák, je-li šířka „g“ rozpětí háku H nebo HS nedostatečná. Použitelné také jako mezihák pro lanové závěsy. Speciální zhotovení na zakázku. Medzihák, ak je šírka „g“ rozpätie háku H alebo HS nedostatočná. Použitelné tiež ako mezihák pre lanové závěsy. Špeciálne zhotovenie na zakázku.</p>	SM 5	800	180	42	16	0,6	
	SM 7-8	2 000	220	53	23	1,5	
	SM 10	3 150	280	63	27	2,6	
	SM 13	5 300	400	90	40	8,2	
	SM 16	8 000	500	120	50	16	
	SM 19	11 200	550	130	60	26	
	SM 22*	15 000	750	175	80	64,5	

<b>Hák na svařované síť Hák pro transport balíků BA Hák na zvarované siete Hák pre transport balíkov BA</b>		označení označenie	nosnost nosnosť (kg)	e (mm)	d1 (mm)	g (mm)	a (mm)	d2 (mm)	hmotnost hmotnosť (kg/ks)
 <p>Slouží k transportu balíků a sítí z konstrukční oceli. / Slúži k transportu balíkov a sítí z konštrukčnej ocele.</p>	BA 5-6	1 120	160	16	40	24	7	0,4	
	BA 7-8	2 000	200	20	50	30	10	0,7	
	BA 10	3 150	260	27	65	39	13	1,5	

## Zvláštní příslušenství / Zvláštne príslušenstvo

Pozor na nosnost, není jako u řetězu typu WIN / Pozor na nosnosť, nie je ako u reťaze typu WIN

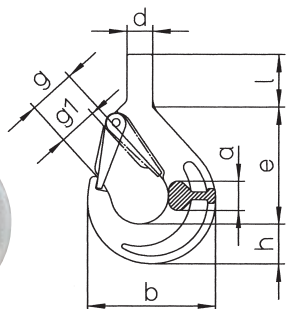
### Sudový hák FA Sudový hák FA



označení označenie	nosnost nosnosť (kg)	e (mm)	d (mm)	d1 (mm)	b (mm)	hmotnost hmotnosť (kg/ks)
FA 5-6	500	90	40	17	70	0,8

Slouží k transportu sudů. Kompletní závěs: Typ Ni 6 II AS-FA 2 500 nebo typ Ni 6 II AS-FA 1 000. Nosnost 500 kg – 40° úhel sklonu. Určen pouze pro párové použití!  
Služi k transportu sudov. Kompletný záves: Typ Ni 6 II AS-FA 2 500 alebo typ Ni 6 II AS-FA 1 000. Nosnosť 500 kg – 40° uhol sklonu. Určený len pre párové použitie!

### Jednoduchý hák EHS Jednoduchý hák EHS

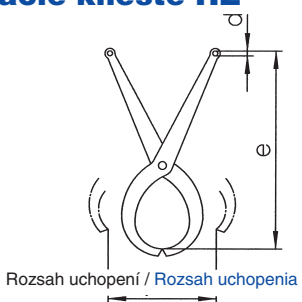


označení označenie	nosnost nosnosť (kg)	e (mm)	h (mm)	a (mm)	d (mm)	g1 (mm)	g (mm)	b (mm)	l (mm)	hmotnost hmotnosť (kg/ks)
EHS 7-8	2 000	85	27	19	18	26	32	88	33	0,53
EHS 10	3 150	102	33	25	22	30	39	108	43	1,1
EHS 13	5 300	125	40	30	26	38	48	130	50	1,8

Rozměr g1 = jako u osového háku. Dostupné také bez pojistné západky jako typ EH.  
Rozmer g1 = ako u osového háku. Dostupné tiež bez poistnej západky ako typ EH.

### Vysokopevnostní samosvěrné kleště HZ

### Vysokopevnostné samozvieracie kliešte HZ



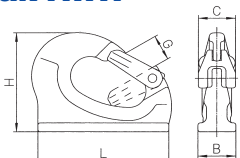
označení označenie	nosnost nosnosť (kg)	rozsah uchopení rozsah uchopenia (mm)	e (mm)	d (mm)	hmotnost hmotnosť (kg/ks)
HZ 0,125	125	200	310	15	2,3
HZ 0,25	250	300	466	20	4,5
HZ 0,5	500	400	629	28	11
HZ 1	1 000	500	808	30	17
HZ 2	2 000	600	959	30	26

Slouží ke zvedání krátkých tvarovek. Špičky kleští jsou opacerované. Na zakázku.  
Služi ku zdvíhaniu krátkych tvaroviek. Špičky klieští sú opacerované. Na zakázku.

## ■ Zvláštní příslušenství / Zvláštne príslušenstvo

Pozor na nosnost, není jako u řetězu typu WIN / Pozor na nosnosť, nie je ako u reťaze typu WIN

### Navarovací hák AWH Navarovací hák AWH

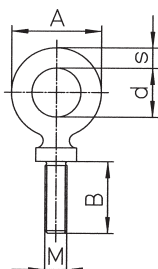


označení označenie	nosnost nosnosť (kg)	L (mm)	H (mm)	G (mm)	B (mm)	C (mm)	hmotnost hmotnosť (kg/ks)
AWH 1,3	1 300	95	71	25	25	34	0,6
AWH 3,8	3 800	132	105	29	35	40	1,3
AWH 6,3	6 300	167	130	34	45	49	2,8
AWH 10	10 000	175	133	34	50	49	3,7

Bezpečnostní hák k navarování na lopaty rypadel. Odpovídá bezpečnostním předpisům. Dodržujte svařovací předpisy!

Bezpečnostný hák k navarovaniu na lopaty rýpadiel. Zodpovedá bezpečnostným predpisom. Dodržujte zvaracie predpisy!

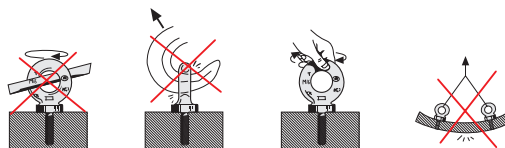
### Vysokopevnostní zavěšovací šroub s okem RGS Vysokopevnostná závesná skrutka s okom RGS



označení označenie	nosnost nosnosť (kg)	M (mm)	d (mm)	A (mm)	B (mm)	s (mm)	hmotnost hmotnosť (kg/ks)
RGS 8	400	8	20	36	24	8	0,06
RGS 10	700	10	22	42	30	10	0,10
RGS 12	1 000	12	26,7	51	36	12	0,20
RGS 14	1 200	14	30	58	40	14	0,30
RGS 16	1 500	16	36	66	53	16	0,40
RGS 20	2 500	20	40	76	58	18	0,70
RGS 24	4 000	24	54	98	82	22	1,32

Další typy na zakázku!  
Ďalšie typy na zákazku!

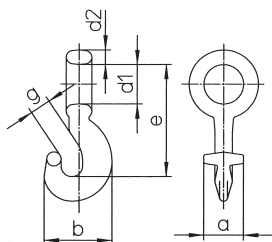
### Upozornění / Upozornenie



Použitelný jako zvedací oko pro strojní díly. Používat pouze při šikmém tahu při 45°, přičemž je třeba snížit nosnost o polovinu.

Použitelná ako zdvíhacie oko pre strojové dielne. Používať len pri šikmom ťahu pri 45°, pričom je treba znížiť nosnosť o polovicu.

### Škrtící hák SH Škrtiaci hák SH



označení označenie	nosnost nosnosť (kg)	e (mm)	d1 (mm)	d2 (mm)	g (mm)	b (mm)	a (mm)	hmotnost hmotnosť (kg/ks)
SH 7	1 500	95	31	10,5	16	51	32	0,34
SH 10	3 150	118	41	15	19	62	43	0,69
SH 13	5 300	148	51	19	25,5	82	50	1,85
SH 16	8 000	180	63	22	30	99	64	3,06

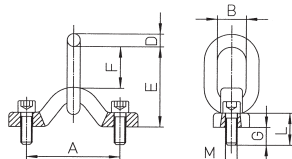
Smyčkový hák k uvazování řetězů. / Slučkový hák k zväzovaniu reťazí.

## Zvláštní příslušenství / Zvláštne príslušenstvo

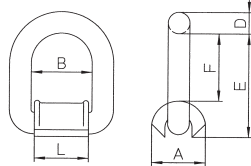
Pozor na nosnost, není jako u řetězu typu WIN / Pozor na nosnosť, nie je ako u reťaze typu WIN

### Vysokopevnostní vázací oka AOR / AOW

#### Vysokopevnostné viazacie oká AOR / AOW



šroubované provedení AOR  
skrutkované prevedenie AOR



svařované provedení AOW  
zvarované prevedenie AOW

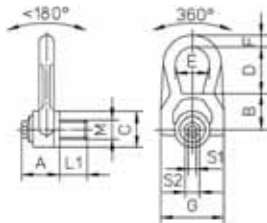
označení označenie	nosnost nosnosť (kg)	pro řetězy pre reťaze Ø (mm)	E (mm)	D (mm)	F (mm)	B (mm)	A (mm)	M (mm)	G (mm)	L (mm)	hmotnost hmotnosť (kg/ks)
AOR 10	3 150	10	112	18	57	40	90	16	25	45	0,78
AOR 16	8 000	16	183	26	93	65	150	30	50	80	5,78
AOR 22	15 000	22	226	36	114	75	175	36	54	90	11,13
AOW 10	3 150	10	84	18	46	48	45	-	-	44	0,70
AOW 16	8 000	16	121	26	71	70	65	-	-	65	2,75
AOW 22	15 000	22	177,5	38,5	98	120	96	-	-	109	8,00

K přišroubování nebo navaření na strojní části nebo automobilové konstrukce. Ideální k zavěšení vázacích a upínacích prostředků. Zatížitelné ve všech směrech. Dodržujte svařovací předpisy!

K priskrutkovaniu alebo navareniu na strojní část alebo automobilovou konstrukci. Ideální na zavesenie viazacích a upínacích prostriedkov. Zatažitelné vo všetkých smeroch. Dodržujte zvarovacie předpisy!

### Vázací bod LAT DSR

#### Viazací bod LAT DSR

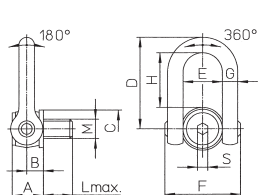


Otočný o 360°, sklopný o 180° s metrickým závitem. Zatížitelný podélně, šikmo i příčně k šroubované ose při 100% nosnosti. / Otočný o 360°, sklopný o 180° s metrickým závitem. Zatažitelný pozdĺž, šikmo i priečne ku skrutkovej ose při 100% nosnosti.

označení označenie	nosnost nosnosť (kg)	L1 (mm)	N, m	S1 (mm)	S2 (mm)	A (mm)	B (mm)	C (mm)	D (mm)	E (mm)	F (mm)	G (mm)	hmotnost hmotnosť (kg/ks)
LAT DSR M8	300	14	6	8	16	33	30	30	32	26	14	53	0,32
LAT DSR M10	600	17	10	8	16	33	30	30	32	26	14	53	0,32
LAT DSR M12	1 000	21	15	8	16	33	30	30	32	26	14	53	0,33
LAT DSR M14	1 000	23	30	8	20	45	42	45	48	38	17	76	0,83
LAT DSR M16	1 600	27	50	8	20	45	42	45	48	38	17	76	0,85
LAT DSR M18	1 600	27	70	8	20	45	42	45	48	38	17	76	0,86
LAT DSR M20	2 500	30	100	8	20	45	42	45	48	38	17	76	0,86
LAT DSR M22	2 500	33	120	14	24	63	55	60	72	52	25	107	2,44
LAT DSR M24	4 000	36	160	14	24	63	55	60	72	52	25	107	2,45
LAT DSR M30	6 300	45	250	14	24	63	55	60	72	52	25	107	2,66

### Vázací bod LAT DSS

#### Viazací bod LAT DSS



označení označenie	nosnost nosnosť (kg)	A (mm)	B (mm)	C (mm)	D (mm)	E (mm)	F (mm)	G (mm)	H (mm)	L (mm)	S (mm)	M (mm)	hmotnost hmotnosť (kg/ks)
LAT DSS M36	10 000	61	31	70	171	73	145	29	104	54	14	36x4	5,08
LAT DSS M42	12 500	61	31	70	171	73	145	29	104	63	14	42x4,5	5,30
LAT DSS M48	20 000	79	38	90	205	91	176	33	125	68	19	48x5	10,50
LAT DSS M56	25 000 <sup>1)</sup>	79	38	90	205	91	176	33	125	78	19	56x5,5	11,00
LAT DSS M64	32 100 <sup>1)</sup>	72	38	94	205	91	176	33	125	90	19	64x6	11,50

Otočný o 360°, sklopný o 180° s metrickým závitem. Zatížitelný podélně, šikmo i příčně k šroubované ose při 100% nosnosti. / Otočný o 360°, sklopný o 180° s metrickým závitem. Zatažitelný pozdĺž, šikmo i priečne ku skrutkovej ose při 100% nosnosti.

<sup>1)</sup> Bezpečnostní faktor 4 / <sup>1)</sup> Bezpečnostný faktor 4